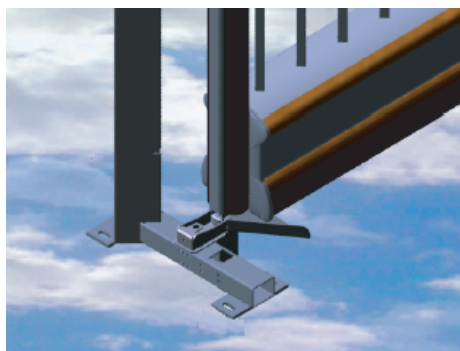


# Schuifpoort Matador Zwaar Prestige

## Schuifpoort Matador Zwaar Prestige

De MATADOR is een geheel uit aluminium vervaardigde schuifpoort met een hoogwaardige uitstraling en kwaliteit. De poort is leverbaar in zowel geanodiseerde als gecoate uitvoering. De poort en de optionele elektrische bediening voldoet geheel aan de Europese regelgeving en is derhalve voorzien van typegoedkeuring. De poort is uitgebreid getest door KEMA en op de geteste onderdelen goedgekeurd. De certificering betreft de normen EN 13241-1:2003, EN12453:2000 en EN12445:2000. Deze normen richten zich vooral op de veiligheid van gebruikers van poorten. Met name de sluitkracht van de poort is van belang voor de persoonsbeveiliging. Getest is met welke kracht de poort beweegt en hoe snel de sluitkracht weer afneemt als er iets tussen komt. De MATADOR voldoet daarbij ruimschoots aan alle gestelde normen.

De MATADOR P&P heeft een vrije doorgang van drie tot 10 meter. De poort is met dertig centimeter per seconde de snelst lopende standaard poort op de markt. Daarnaast is de MATADOR leverbaar tot een hoogte van 2,25 meter.



Degelijke en veilige espagnolet slotconstructie



Breedte (enkel)	300 (cm)	400 (cm)	500 (cm)	600 (cm)	700 (cm)
Netto doorgang (handbediend)	284	404	479	629	683
Netto doorgang (elektrisch)	277	397	472	622	676
Totaal benodigde ruimte	854,9	1094,9	1244,9	1544,9	1598,9
Breedte enkel	800 (cm)	900 (cm)	1000 (cm)		
Netto doorgang (handbediend)	809	899	989		
Netto doorgang (elektrisch)	802	892	982		
Totaal benodigde ruimte	1904,9	2084,9	2264,9		
Poorthoogte	100 (cm)	125 (cm)	150 (cm)	180 (cm)	200 (cm)
Netto poorthoogte boven maaiveld	100	126	155	180	199
Poorthoogte	225 (cm)				
Netto poorthoogte boven maaiveld	225				

#### OPPERVLAKTEBEHANDELING:

- SALU: vleugel naturel aluminium, portalen en frame verzinkt volgens NEN-EN-ISO 1461.  
- SALUC: vleugel gecoate, portalen verzinkt volgens NEN-EN-ISO 1461 en daarna gecoate volgens het DUPLEX-systeem. Standaard kleur groen (RAL 6020). Andere RAL kleuren op aanvraag.

#### BEVESTIGINGSMIDDELEN:

in RVS uitvoering.

#### POORTFRAME:

Onderbalk geextrudeerd alu profiel 200x300mm.(bxh). De onderbalk wordt altijd voorzien van striping. Verzinkte poort: onderste striping blank aluminium en bovenste striping gecoate in RAL2004. Gecoate poort: beide stripings geanodiseerd aluminium. Ruimte tussen onderbalk en maaiveld: ca. 100 tot 120mm. Bovenregel: geextrudeerd alu profiel 115x80mm. (bxh) Vanaf poorthoogte van 1,5 mtr. standaard voorzien van een puntenkam. Kop- en eindstijl: samengesteld geextrudeerd alu profiel 115x80mm. (bxh) Spijlen: alu koker 25x25x1,5mm. h.o.h. 150mm. Spijlen standaard afgeschuind vanaf poorthoogte 150 cm.

#### PORTALEN:

Geleideportalen stalen koker 120x120x3mm. Geleidestaanders aan de bovenzijde afgewerkt d.m.v. een zwarte kunststof afdekplaat.

#### SLUITING:

Handbediende enkele poorten d.m.v. een eenzijdig espagnoletslot met grondveranker (tevens openstand vergrendeling). Elektrisch bediende enkele poorten d.m.v. een zelfremmende wormwieloverbrenging.

#### DRAAGWIELEN:

4-wielige afgeschermde tandemstellen.

#### TYPE FUNDERING:

Standaard voorzien van gestorte fundering op maaiveldniveau. Enkele poorten vanaf 7 meter worden voorzien van een oploopplaat aan de achterzijde.

#### OPTIES:

Afwijkende maatvoering in hoogtes en breedtes. Diverse elektrische besturings- en bedieningscomponenten.

#### MOGELIJKHEDEN POORTAANDRIJVING:

Handbediend. Plug & Play met Belfox aandrijving, afstandbediening, sleutelschakelaar en flitslicht. Snelheid poort 18 cm. per seconde. Elektrische aandrijving met 400V motor, exclusief bedieningscomponenten. Snelheid poort 30cm. per seconde.